

Sommerkonzerte 2011 des JugendBlasOrchesters Rheinland-Pfalz



*Das JugendBlasOrchester Rheinland-Pfalz gastiert im
Bürgerhaus Wirges am 6.8. und auf der BuGa in Koblenz am 7.8.2011*

*Leitung: Kunihiro Ochi
Sopran: Nina Schromm
Moderation: Junge Musiker aus dem Orchester*

Bläusersinfonische Highlights im vorderen Westerwald und auf der Bundesgartenschau

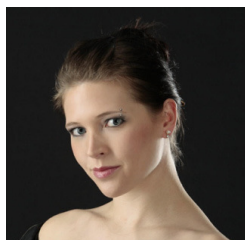


Die Konzerte finden statt am

- **Samstag, den 6.8.2011 um 19:30 Uhr im Bürgerhaus, Wirges in Kooperation mit dem Musikverein Wirges 1927 e.V., Eintritt 10 € | ermäßigt 8 € und**
- **Sonntag, den 7.8.2011 um 15:30 Uhr auf der Hauptbühne der Bundesgartenschau (Sparkassenbühne Ehrenbreitstein) in Koblenz im Rahmen von «So klingt Rheinland-Pfalz» am Tag des Landesmusikrates, freier Eintritt für Inhaber einer Tages- oder Dauerkarte für die Bundesgartenschau**

Vorverkauf Wirges: Buchhandlung Maria Meurer, Bahnhofstraße 6, 56422 Wirges

Die Zuhörer dürfen gespannt sein, welche Klänge der japanische Dirigent Kunihiro Ochi den etwa 60 ausgewählten Musikerinnen und Musiker aus ganz Rheinland-Pfalz am Sommerferienende 2011 entlocken wird. Bei Konzerten in der jüngsten Vergangenheit und gerade auch bei der letzten Konzertreise durch Niederösterreich hat das Ensemble immer wieder seine außergewöhnliche musikalische Reife unter Beweis gestellt. Konsequente Auswahl der Musikerinnen und Musiker bei regelmäßig stattfindenden Probespielen, gepaart mit professioneller Arbeitsweise und jugendlichem Enthusiasmus machen das JugendBlasOrchester Rheinland-Pfalz zu einem der besten Jugendensembles seiner Art in Deutschland und versprechen ein grandioses Konzerterlebnis.



Besonderer Programmhöhepunkt ist sicherlich Claude-Michel Schönbergs «Selections from "Les Misérables"» in der Bearbeitung von Warren Barker mit der jungen aufstrebenden Sopranistin Nina Schromm. Sie studierte Operngesang und Musikpädagogik an der Hochschule für Musik Karlsruhe bei Prof. Christiane Hampe, Ruth Ziesak und Stephan Kohlenberg. Außerdem erhielt sie Unterricht im „Belt-Gesang“ (Musical, Rock, Pop, Jazz) in den USA (2006) am Boston Conservatory bei K. Deal und V. Jannett.

Entscheidenden Anteil an der Entwicklung des Klangkörpers trägt Kunihiro Ochi. 14.12.1954 in Tokio/Japan geboren kam er erstmals als Trompeter mit der Orchestermusik in Berührung. Bereits mit 16 Jahren dirigierte er öffentlich unter anderem „die Unvollendete“ von Franz Schubert. Nach einer Ausbildung als Kapellmeister an der staatlichen Hochschule für Musik in Karlsruhe bei Prof. Wolf-Dieter Hauschild, Prof. Räto Tschupp sowie Prof. Andreas Weiss bewies er seine Fähigkeiten als Dirigent durch zahlreiche Aufnahmen beim HR und SDR sowie Engagements mit in- und ausländischen Profiorchestern, u.a. Südwestdeutsches Kammerorchester Pforzheim, Rishon Lezion Sinfonieorchester (Israel) und Orchester-Ensemble Kanazawa (Japan). Von 1991 bis 1994 war OCHI ständiger Gastdirigent bei der Baden-Badener-Philharmonie. Zwischen 1998 und 2003 leitete er als GMD das „Orchestre d´harmonie de l´électricité de Strasbourg“, mit dem er 2002 beim französischen Nationalwettbewerb den 1. Preis errang, sowie 2003 zu der WASBE (World Association for Symphonic Bands and Ensembles)-11. Weltkonferenz nach Schweden eingeladen wurde.



Mittlerweile ist Kunihiro OCHI Generalmusikdirektor des „JugendBlasOrchesters Rheinland-Pfalz“, dessen Leitung er 1997 übernahm. Unter seiner Führung wird dieses 60 köpfige Orchester inzwischen zu einem der besten Jugendblasorchester Europas gezählt. Auch als Dozent für den Fachbereich Orchesterleitung ist Kunihiro OCHI aktiv, seit 1999 ist er ständiger Gastdozent der Dirigentenausbildung beim Landesmusikverband Rheinland-Pfalz. 2004 wurde sein erster Orchesterleitungsworkshop mit dem Hauptthema "Saito-Dirigier-Methode" von der Landesmusikakademie Rheinland-Pfalz organisiert. Sollten Sie sich also am Ende der Sommerferien einen Eindruck über den hohen Leistungsstand dieses Orchesters verschaffen wollen, kommen Sie zu den Konzerten; diese Musik macht einfach viel Spaß!

Das JugendBlasOrchester Rheinland-Pfalz freut sich schon jetzt auf die Sommerarbeitsphase mit den zwei angeschlossenen Konzerten und hofft auf zahlreiche Zuhörer und einen durchschlagenden Erfolg!

JugendChor
JugendBlasOrchester
JugendBlasOrchester
JugendSinfonieOrchester
JugendEnsembleKammermusik